

五星精機

FHM-630

HM系列臥式切削中心機

提昇綜合加工機的速度、精度、力量等基本性能,更降低生產成本



FIVE STAR

FHM-630

五星臥式綜合切削中心機

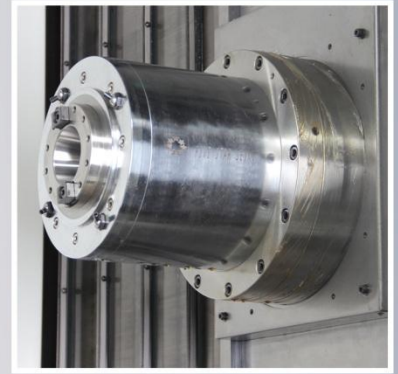
行程X、Y、Z：1050x900x900mm

8000rpm內藏式主軸 (FANUC) 線圈

FANUC：0imD控制器

刀具自動交換裝置：AT

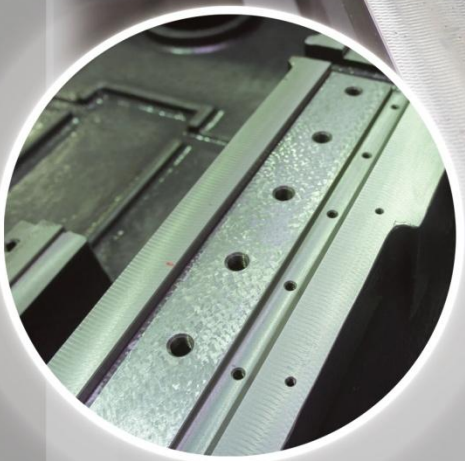
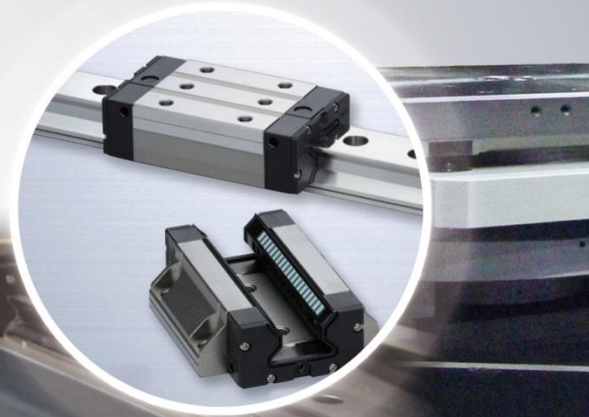
工作台自動交換裝置 APC-2塊



8000rpm內藏主軸

8000rpm內藏主軸可選擇6K齒輪頭2段變速/8000rpm直結主軸軸徑 $\varnothing 90$ /或依廠商規格 (6K齒輪頭 $\varnothing 100$)

NSK滾柱線軌



線軌固定處精密刮花

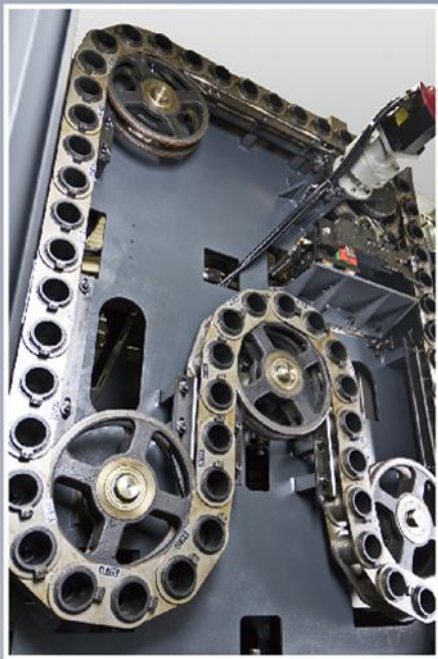
高剛性、高荷重精密級滾柱線軌

三軸採用高剛性、高荷重精密級滾柱線軌，線軌寬度有63mm 能提高機台加工穩定性。

線軌固定處精密刮花，使直線精度提高，線軌與鑄件的貼著更加穩固安定。

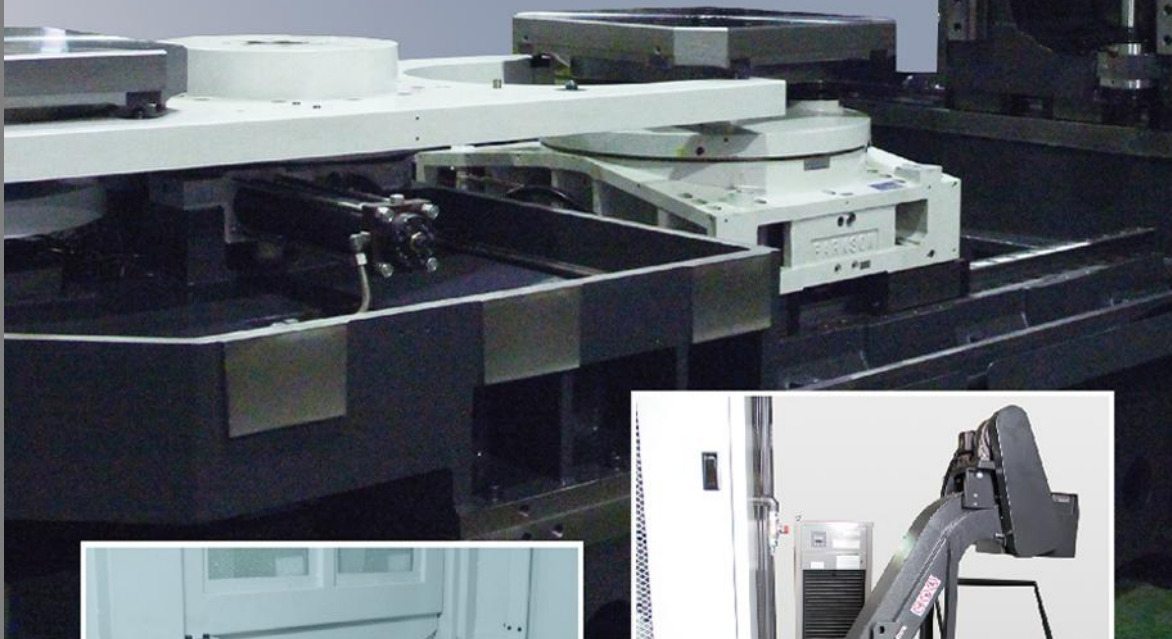
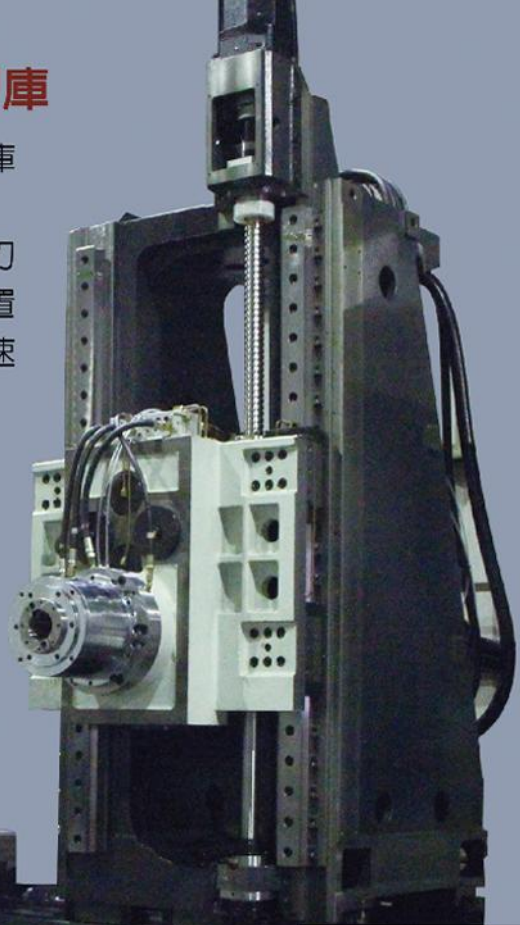
採用高級鑄件FC300鑄造，T型一體式結構底座，輕量化高剛性動柱。

三軸滾珠螺桿預拉，消除長久加工引起的熱變形，以確保穩定的加工精度；螺桿內部採中空油溫冷卻，能有效防止熱變量。

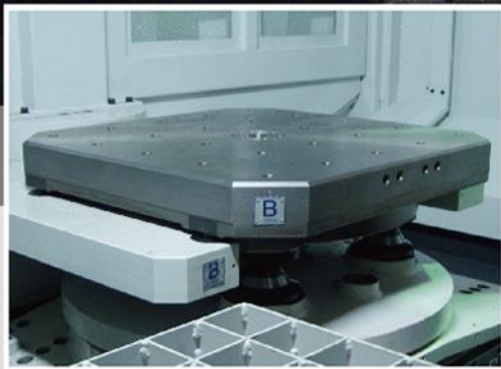


快速穩定的伺服刀庫

60刀庫為標準配備，90刀庫
120刀庫為選購配備。
刀庫採用伺服馬達驅動，刀
具定位快速精準，配合預置
刀臂及刀套功能，展現快速
換刀功能。



主軸頭上下採用
氮氣平衡



快速的工作台交換機構

APC自動盤面交換系統採用一對一
旋轉工作台交換設計工作台交換時
間18sec (油壓驅動)。



高效率除屑裝置

高效率大容量自動除屑裝置
鏈條式排屑機+鐵屑車+CTS
副水箱。



FHM-630 臥式綜合加工機規格書

機械規格	FHM630	標準配件	
X軸行程	1050mm	馬達 主軸馬達 22/18.5kw 齒輪頭 X軸馬達 α 30/3000i/7kw/30N.m Y軸馬達 α 40B/3000i/6kw/38N.m Z軸馬達 α 30/3000i/7kw/30N.m B軸馬達 α 22B/3000i/4kw/22N.m 全罩式板金、上揚式排屑裝置 圓盤式油水分離機 沖屑馬達 (天井) MTH4-60/4 切削液馬達 (環噴或外部) MTH4-60/3 水槍單元 水箱容量400L	
Y軸行程	900mm		
Z軸行程	900mm		
主軸中心至工作台面距離	80~980mm		
主軸鼻端至工作台中心距離	150~1050mm		
地面至工作台面距離	1250mm		
工作台面積	630x630mm		
工作台最大負載 (等分佈荷重)	1200kg		
工作台最大加工範圍	1050/H980		
工作台旋轉角度 (選擇)	0.001° (1°)		
工作台螺孔尺寸	24-M16 (125) 中心孔 30		
主軸		主軸冷卻單元、電氣箱冷凍機 三軸線軌 NSK RA65AN 滾珠導螺桿 X/Y/Z軸滾珠導螺桿 HIWIN R55-P16 C3 三軸滾珠導螺桿支撐軸承 40TAC72B DBB	
主軸端孔斜度	BT50 (BT50/CAT50/DIN50) 7/24		
主軸rpm (選擇)	8000rpm內藏主軸 (6K齒輪頭 2段變速/8000直結)		
主軸軸徑	∅90/或依廠商規格 (6K齒輪頭∅100)		
三軸進給X/Y/Z (m/min)	26/26/26		
三軸切削進給X/Y/Z (m/min)	1~10		
三軸軌道	Rollar線軌		
三軸加速度X/Y/Z (參考預估)			
自動工作台交換			選擇功能、配件 三軸光學尺 FAGO/海德漢 B軸0.001° 三軸螺桿中空冷卻系統 (BTS) 工作台T型槽尺寸
工作台數量	2塊		
工作台交換方式	旋轉式		
工作台驅動方式	油壓驅動		
工作台交換時間	18sec		
自動工具交換		機台尺寸及容量 機器高度 (H) 4100mm 佔地空間 (LXW) 7000X4100 機器淨重 24000kgs (底座7310kgs, 立柱1860kgs)	
刀庫容量 (選擇)	60T (90T, 120T)		
最大刀具直徑	∅125		
最大刀具直徑	∅250 (相鄰無刀)		
最大刀具長度	450mm		
最大刀具重量	25kg		
換刀時間	6sec (刀對刀)		



五星精機股份有限公司
 412台中市大里區草堤路221號
 TEL:+886-4-24938130
 FAX:+886-4-24933420

FIVE STAR SEIKI CO., LTD.
 No.221, Caoti Rd., Dali Dist., Taichung
 City 412, Taiwan (R.O.C.)
<http://www.fs-seiki.com/>
 E-mail:fs.seiki@msa.hinet.net